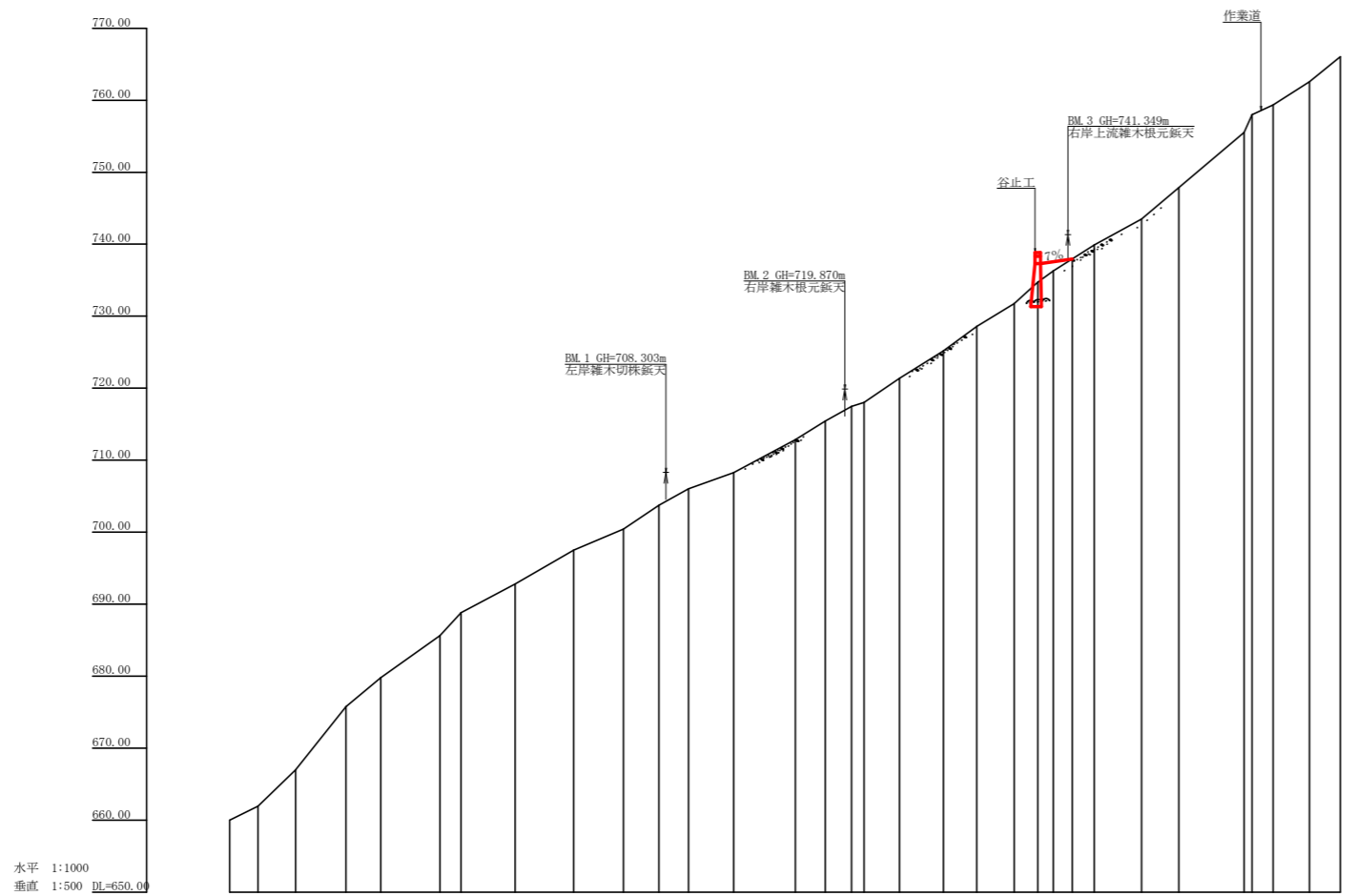


記号	説明
	現況植栽
	計画植栽
	水
	地すべりの移動方向
	土砂の堆積状況
	基岩の露出状況
	石
	B M
	田
	畑・牧草地
	茶畑
	広葉樹林
	針葉樹林
	竹
	荒地
	家路
	車道
	歩道
工事種別記号	
	掘削工 杭
	掘削工 木
	さく工 木
	掘削工 石
	掘削工 丸太
	支保工 杭付
	杭空架掘削
	掘削工 砂
	掘削工 鋼管
	法外工
	アンカー工
	掘削工 ポーリング
	掘削工 鋼
	掘削工 鋼

(当初)

工事名	R 6 那林 流域保全 那賀町大美谷 溪間工事 (担い手確保型)		
路線名等	大美谷地区		
工事箇所	那賀郡那賀町大美谷		
図面名	平面図		
縮尺	1/500	図面番号	1 / 4
会社名			
事業者名	徳島県南部総合県民局農林水産部<美波>		



水平 1:1000
垂直 1:500 DL=650.00

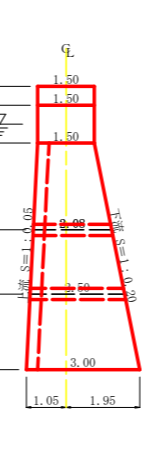
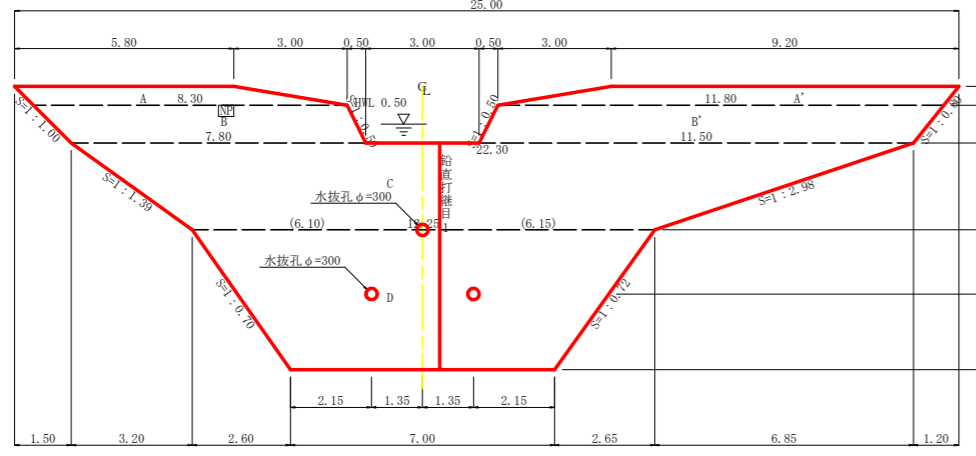
測点	No.	水平距離	追加水平距離	垂直距離	追加垂直距離	溪床勾配	構造物高	床掘深	計画高
	0	0.00	0.00	660.00	660.00	24.81			
	1	7.90	7.90	661.95	661.95	48.46			
	2	18.30	18.30	667.00	667.00	62.57			
	3	32.30	32.30	675.76	675.76	37.93			
	4	42.00	42.00	679.79	679.79	53.22			
	5	58.40	58.40	685.06	685.06	27.76			
	6	64.30	64.30	688.80	688.80	21.30			
	7	79.30	79.30	692.80	692.80	33.57			
	8	95.60	95.60	697.49	697.49	27.93			
	9	109.40	109.40	700.43	700.43	17.94			
	10	119.20	119.20	703.72	703.72	26.73			
	11	127.40	127.40	706.01	706.01	29.62			
	12	140.00	140.00	708.27	708.27	16.29			
	13	157.10	157.10	712.84	712.84	32.59			
	14	165.40	165.40	715.42	715.42	33.30			
	15	172.70	172.70	717.46	717.46	45.54			
	16	186.00	186.00	721.39	721.39	29.51			
	17	198.20	198.20	725.20	725.20	42.28			
	18	207.50	207.50	728.59	728.59	110.91			
	19	217.90	217.90	731.76	731.76	31.88			
	20	224.40	224.40	734.72	734.72	40.59			
	21	228.70	228.70	736.27	736.27	40.59			
	22	234.00	234.00	737.94	737.94	29.51			
	23	240.10	240.10	739.88	739.88	42.28			
	24	253.20	253.20	743.50	743.50	110.91			
	25	263.60	263.60	747.88	747.88	31.88			
	26	281.70	281.70	755.55	755.55	40.59			
	27	289.80	289.80	757.59	757.59	31.88			
	28	299.90	299.90	759.36	759.36	40.59			
	29	308.40	308.40	762.58	762.58	40.59			
	30	316.50	316.50	766.03	766.03	40.59			

(当初)

工事名	R 6 那林 流域保全 那賀町大美谷 溪間工事 (担い手確保型)		
路線名等	大美谷地区		
工事箇所	那賀郡那賀町大美谷		
図面名	溪床縦断面		
縮尺	L:1/1000 H:1/500	図面番号	2 / 4
会社名			
事業者名	徳島県南部総合県民局農林水産部<美波>		

正面図

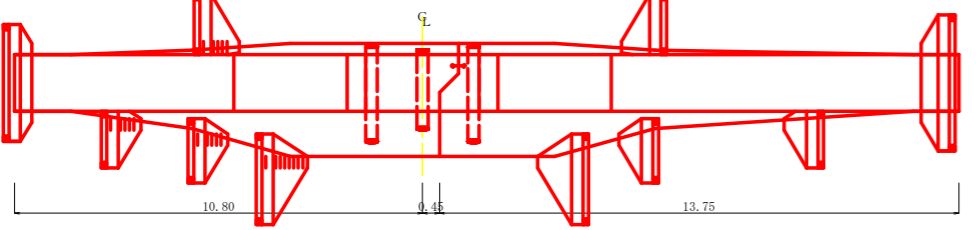
断面図(5型)
土庄(h)+土庄(h')



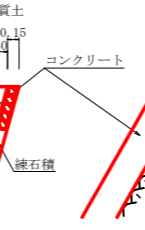
型枠・体積計算書

Table with columns for Formwork Calculation (型枠計算) and Volume Calculation (体積計算). Includes sub-sections for Formwork Calculation (Formwork Calculation) and Volume Calculation (Volume Calculation) with various rows for different parts and materials.

平面図



間詰詳細図 S=1/50



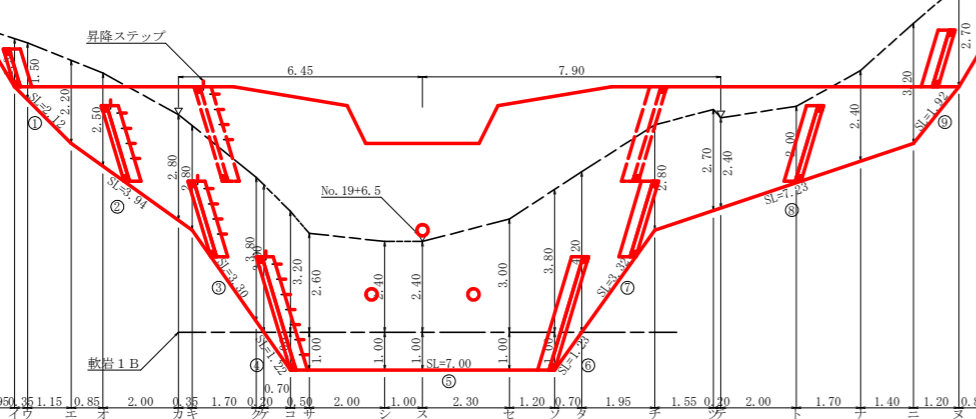
各種計算書

Table listing various calculations and quantities, including items like '水抜孔' (water outlet hole), '鉛直打継目' (vertical construction joint), '水平継目' (horizontal joint), and 'ネームプレート' (name plate).

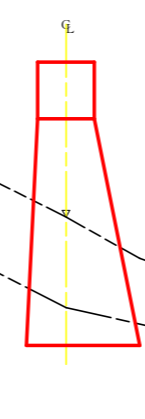
掘削計算書

Excavation calculation table with columns for '区分' (Category), '下幅' (Bottom width), '上幅' (Top width), '平均' (Average), '高さ' (Height), '面積' (Area), '平均延長' (Average length), and '体積' (Volume). Includes a sub-table for '岩盤掘削' (Rock excavation).

掘削図



断面図



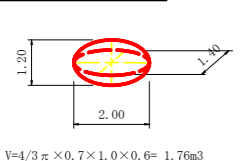
掘削面仕上げ計算書

Table for excavation surface finishing calculation, listing items like 'No. 1 1.50x2.12', 'No. 2 (1.50+2.08)x3.94/2', etc., with quantities and volumes.

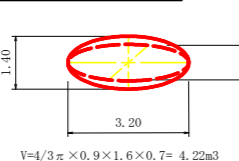
総括表

Summary table listing various construction materials and their quantities, including 'コンクリート' (concrete), '型枠' (formwork), '目地材' (joints), '水抜' (water outlet), '足場' (scaffolding), '鉛直継目' (vertical joint), '水平継目' (horizontal joint), '昇降ステップ' (step), '転石破砕' (stone crushing), and 'ネームプレート' (name plate).

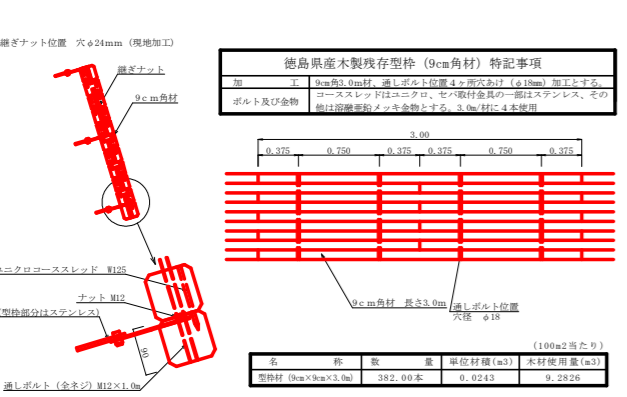
転石破砕 (上流側1)



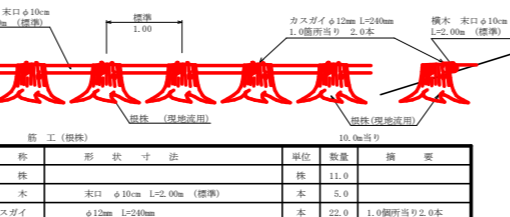
転石破砕 (上流側2)



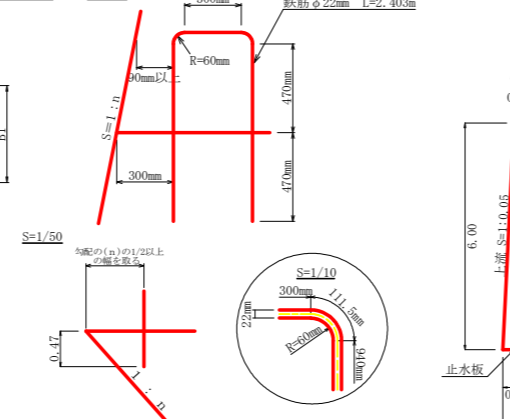
木製残存型枠詳細図 S=1/35



根株筋工 S=1/50



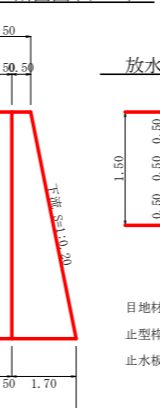
挿筋詳細図 S=1/20



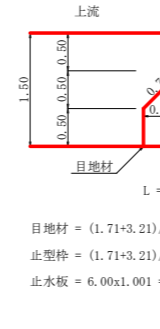
鉛直打継目詳細図

鉛直打継目1

断面図(1/100)



放水路(1/50)



間詰工設置昇降ステップ詳細図 S=1/50

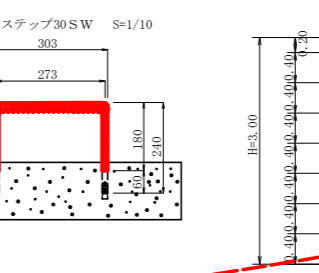


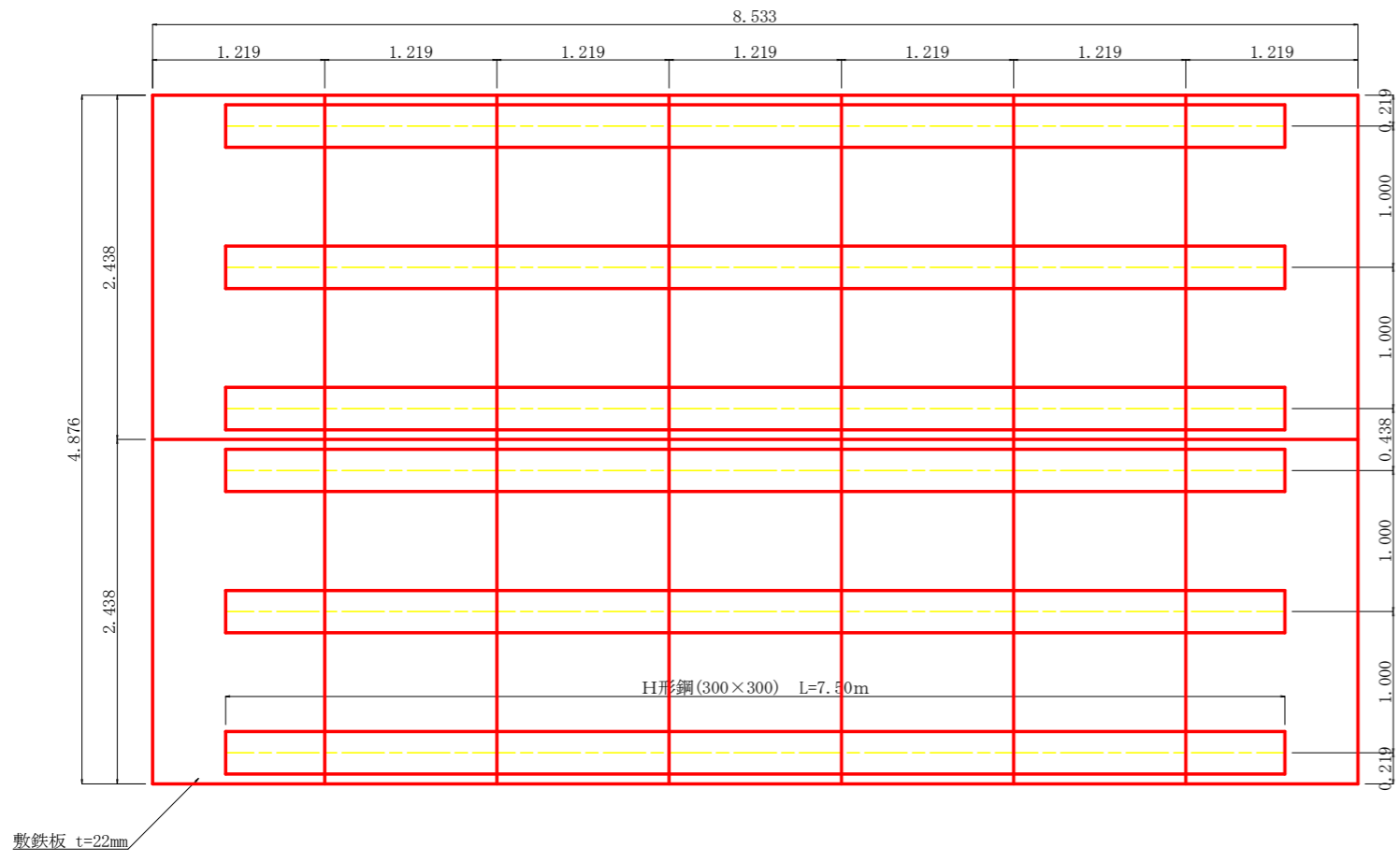
Table showing '集水面積' (Collection area) 9.9 ha and '流出係数' (Outlet coefficient) 0.55.

(当初)

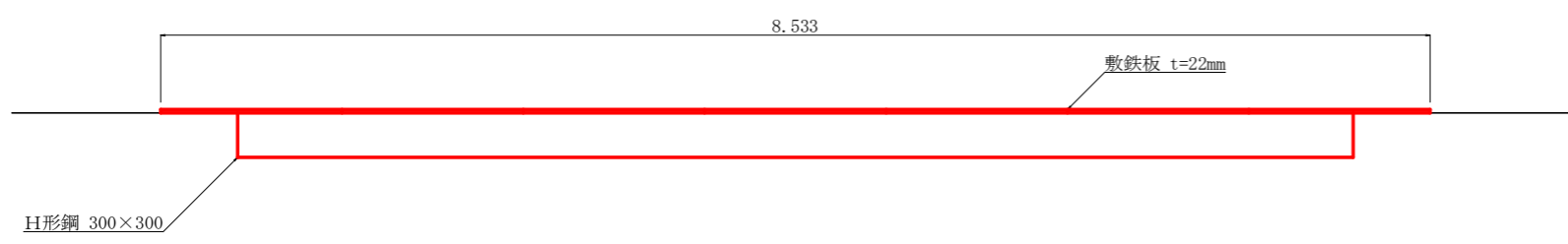
Table containing project information: '工事名' (Project name) R6 那良 流域保全 那賀町大谷 溪間工事 (担い手確保型), '路線名等' (Route name) 大谷地区, '工事箇所' (Work location) 那賀郡那賀町大谷, '図面名' (Drawing name) 谷止工構造図, '縮尺' (Scale) 1/100, '図面番号' (Drawing number) 3 / 4, '会社名' (Company name), '事業者名' (Operator name) 徳島県南部総合農林局農林水産部<美波>

参考図面

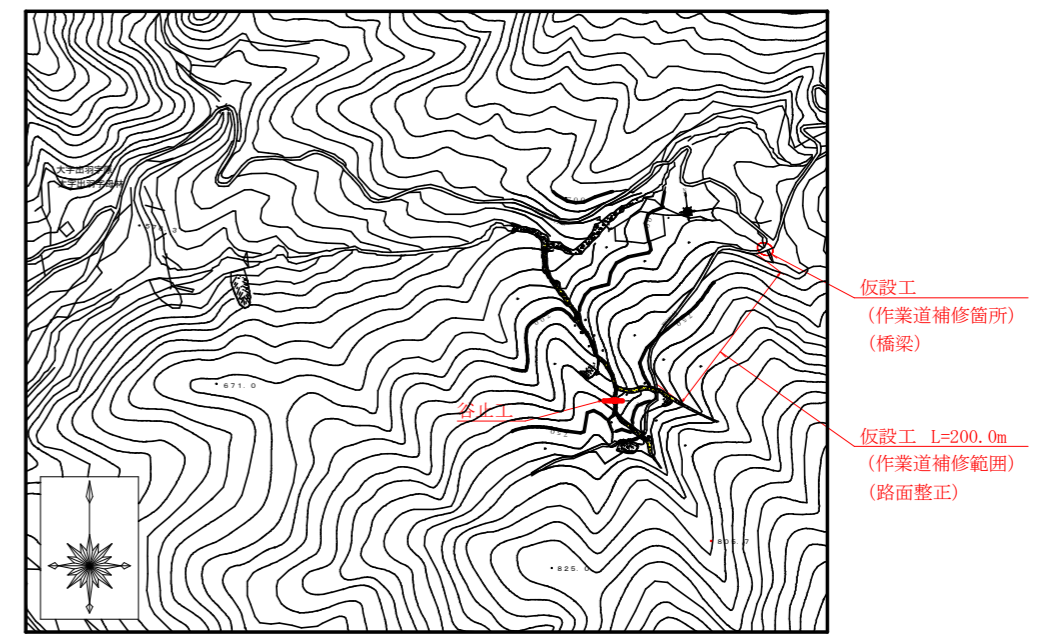
平面図 (1/25)



断面図 (1/25)



平面図 (1/5000)



仮設工(作業道補修)数量計算書

名称	規格	計算式	数量	単位
敷鉄板	22×1,219×2,438mm	7.00 × 2	14.00	枚
		14.00 × 2.97 m2/枚	41.58	m2
		14.00 × 513.00 kg/枚	7,182.00	kg
H形鋼	300×300	7.50 × 6	45.00	m
		45.00 × 93.00 kg/m	4,185.00	kg
敷均し		200.00 m × 3.00 m	600.00	m2

(当初)

工事名	R6 那林 流域保全 那賀町大美谷 溪間工事 (担い手確保型)		
路線名等	大美谷地区		
工事箇所	那賀郡那賀町大美谷		
図面名	仮設工(作業道補修)定規図		
縮尺	1/25	図面番号	4 / 4
会社名			
事業者名	徳島県南部総合県民局農林水産部<美波>		